



CENTRO DE ESTUDIOS DEL SISTEMA AGROALIMENTARIO

CEAGRO

El CEAGRO fue creado por Resolución 117 del año 1997 en el ámbito de la Facultad de Ingeniería y Ciencias Agrarias.

Objetivos Generales

- Generar mecanismos que posibiliten a estudiantes y profesionales acceder a conocimientos y habilidades relacionados con los hábitos alimentarios y su incidencia en la producción y distribución agroalimentaria
- Propiciar una inserción de la Facultad en las cadenas de valor agroalimentarias de la República Argentina
- Promover alianzas y sinergias en investigación y desarrollo con sectores productivos nacionales
- Fomentar acuerdos y relaciones con el Gobierno nacional, gobiernos provinciales y municipales a los efectos de brindar apoyo académico para el desarrollo, evaluación e implementación de políticas públicas agroalimentarias
- Difundir las investigaciones y trabajos técnicos y científicas derivados de los objetivos identificados



CEAGRO está compuesto por una Dirección a cargo de:

DIRECTOR: Gustavo IDIGORAS

SUBDIRECTORA: Ana Pereyra

Un cuerpo de docentes e investigadores forman parte del Consejo Académico que participa en los diferentes trabajos e investigaciones que se realizan.

CEAGRO publica sus Cuadernos con los resultados de los trabajos así como todas las investigaciones y estudios que desarrolla.

Información de Contacto CEAGRO

Dirección: Avenida Cervino 3101 Planta Baja

E-Mail: ceagro@gmail.com



AREAS DE INVESTIGACION PRIORIZADAS 2013-2014



**ESTUDIOS DE CADENA
DE VALOR EN
ARGENTINA**

ESTUDIO DE COMPETITIVIDAD DE LA PRODUCCION DE TABACO EN ARGENTINA

EVALUACION DE LA POLITICA DE PROMOCION DE BIODIESEL EN ARGENTINA

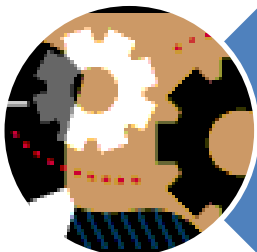


**ALIANZAS CON OTRAS
INSTITUCIONES**

OBSERVATORIO DE LA CADENA DE VALOR DE LA CARNE BOVINA EN ARGENTINA CON AACREA Y FAUBA
(<http://observatoriobovino.org.ar/institucional/>)

CARTA ACUERDO CON LA FAO PARA DESARROLLAR ESTUDIOS DE CULTIVOS ENERGETICOS EN ARGENTINA

OPORTUNIDADES COMERCIALES EN CARNE OVINA. CONVENIO CON MINISTERIO DE AGRICULTURA, GANADERIA Y PESCA



**INVESTIGACIONES EN
AMBIENTE Y
SUSTENTABILIDAD**

EMISIONES DE GASES EFECTO INVERNADERO EN LA CADENA DE VALOR DE CARNE BOVINA DE EXPORTACION A LA UE

LA HUELLA HIDRICA EN LOS PRODUCTOS EXPORTADOS POR ARGENTINA